

Notte “bianca” per la provincia di Siracusa: neve e ghiaccio, freddo e disagi

Notte sotto il gelo per la provincia di Siracusa. La neve è arrivata anche a bassa quota, ghiaccio e disagi vari sulle strade. Grandinate intense e graupel hanno regalato scene insolite a Siracusa, Floridia, Solarino, Città Giardino.

La Protezione Civile ha lavorato tutta notte per soccorrere automobilisti bloccati da neve e ghiaccio a Targia, in autostrada tra Priolo ed Augusta, all'altezza del villaggio Santa Lucia. Ancora questa mattina, in autostrada, mezzi Anas a lavoro, con accumuli di neve e ghiaccio visibili a bordo strada. Chiusa la Floridia-Priolo.

Nella zona montana, abbondanti nevicata a Buccheri e Buscemi. Sono 40 i centimetri caduti nelle ultime ore sui comuni iblei. Nemicata intensa anche a Palazzolo.

Segnalata assenza di energia elettrica dalla notte ad Ognina ed in parte di contrada Carrozzieri. A Solarino, gran parte della popolazione si è risvegliata senza acqua corrente in casa. Le vasche del pozzo Sellichisina sono vuote a causa della mancanza di energia elettrica.

Fulmini e neve: dopo il raro fenomeno meteorologico, a Palazzolo si gioca in strada

A Palazzolo, tra i vicoli e nelle piazze, si gioca con la neve. La cittadina è stata ricoperta da una soffice coltre

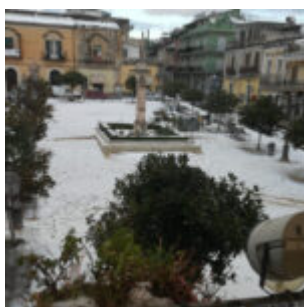
bianca dopo un fenomeno meteorologico noto come temporale di neve. Si tratta di una precipitazione nevosa di tipo temporalesco, accompagnata da fulmini. Evento raro, perchè può avvenire solo con una combinazione di fattori che difficilmente si verificano allo stesso tempo. La neve solitamente attutisce i tuoni, che quindi non si sentono a grandi distanze dal punto in cui scaturisce il fulmine. Il temporale di neve è considerato rarissimo in Europa meridionale.

Siracusa. Auto in panne o fuori strada, strade impraticabili: interventi dei Vigili del Fuoco

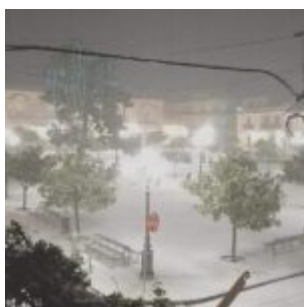
L'insolita nottata del capoluogo ha chiamato ad un gran lavoro i Vigili del Fuoco. Sono stati circa una quarantina gli interventi a causa dell'eccezionale grandinata e dell'insolita nevicata. In particolare per auto in panne, recupero di autovetture finite fuori strada per il manto stradale viscido, alberi, pali di illuminazione pubblica e cartelloni pubblicitari pericolanti. Diverse le strade bloccate, con danni alla rete gas o elettrica.

L'incredibile risveglio di Solarino: piazza imbiancata, sulle strade 10cm di neve

Accumuli con punte di 10cm di neve. Anche Solarino si è risvegliata imbiancata, con disagi diffusi e problemi alla viabilità. A causa della mancanza di energia elettrica, da ieri sera, nel pozzo trivellato denominato Sellichisina le vasche idriche sono vuote. Mezza comunità è priva di acqua corrente. Alcune zone periferiche, probabilmente alimentate dalla stessa linea elettrica (Pitino) sono prive di energia elettrica. "Da diversi decenni non si vedeva la neve a Solarino", racconta il sindaco Seby Scorpo.



Questa mattina



Ieri sera

Siracusa. Tentato incendio doloso in via Juvara: fuoco spento da un vicino del proprietario

Tentato incendio doloso ieri, nella tarda mattinata, in via Filippo Juvara. Gli agenti delle Volanti sono intervenuti per la segnalazione del tentato incendio doloso di un'auto, una Citroen C3. Il veicolo presentava un principio di rogo nelle ruote, anteriore e posteriore destre. Le fiamme sono subito state domate da un vicino di casa del proprietario. Sono scattate le indagini del caso, affidate alla polizia.

Sicurezza Stradale, Progetto Icaro: ecco lo spot "Quando guidi, guida e basta"

Uno spot della Polizia Stradale. Sarà pronto a Gennaio e sarà proiettato nelle principali emittenti radio televisive locali e nelle sale cinematografiche. Si intitola, "Quando guidi, guida e basta" e rientra nell'ambito del progetto Icaro, la campagna di sicurezza stradale, promossa da Anas in collaborazione con la Polizia di Stato, allo scopo di sensibilizzare gli utenti della strada ad essere prudenti e concentrati mentre si è al volante.

Questo video, della durata di circa 30 secondi, riassume la pericolosità di certe azioni quotidiane che non vengono

compiute in sicurezza oppure utilizzando gli oggetti in maniera impropria: radersi con un machete, asciugarsi i capelli in una vasca da bagno piena di acqua, affettare il cibo con una motosega, e, soprattutto, guidare e nello stesso tempo prendere in mano il telefono cellulare.

Uno spot dedicato ai rischi che derivano dalla distrazione, dalle cattive abitudini alla guida e dal mancato rispetto delle regole del Codice della Strada.

Negli ultimi anni sono aumentate, infatti, le infrazioni dovute all'uso improprio dello smartphone, che impedisce di mantenere lo sguardo sulla strada e le mani sul volante, interferendo pericolosamente sui tempi di reazione e sull'attenzione dei conducenti, con rischi elevatissimi per la sicurezza di tutti gli utenti.

L'uso improprio di questo dispositivo rappresenta, secondo i dati ISTAT, la principale causa di incidenti stradali, che sovente si rivelano fatali.

Per queste ragioni Anas e Polizia di Stato hanno deciso di tornare a focalizzare l'attenzione sui pericoli derivanti dall'utilizzo dello smartphone mentre si è alla guida.

L'obiettivo di questa campagna è quello di far percepire come i comportamenti scorretti o che sono diventati consuetudini spesso consolidate, rappresentino invece un pericolo per se stessi e per gli altri quando si è alla guida.

“La programmazione pluriennale nell'isola – ha dichiarato Valerio Mele, Responsabile della Struttura Territoriale Anas Sicilia – non ha mai raggiunto livelli così ingenti, essendo pari a quasi 5,9 miliardi di euro. Questi sono ripartiti tra nuove opere, per quasi 4,8 miliardi, e manutenzione programmata, per 1,1 miliardi di euro. Per quanto riguarda la manutenzione programmata sono attivi interventi pari a circa 180 milioni e in attivazione pari a 600 milioni. Tali interventi sono finalizzati ad elevare notevolmente il livello di sicurezza della rete di nostra competenza. Obiettivo di Anas è quello di proseguire l'impegno già in atto per il miglioramento delle condizioni della strada, con la consapevolezza – ha aggiunto Mele – che sul tema della

sicurezza stradale non deve mai essere abbassata la guardia, ma anche che nessun intervento manutentivo potrà ridurre a zero il numero dei sinistri, come risulta acclarato anche dai dati del'Ocse, che attribuisce ad errati comportamenti del guidatore oltre il 90% delle cause degli incidenti. Per questo motivo Anas, in collaborazione con la Polizia Stradale sta portando avanti questa campagna di sensibilizzazione sulla sicurezza stradale al fine di prevenire quanto più possibile errati comportamenti durante la guida".

Secondo il Dirigente della Polizia Stradale di Siracusa, Antonio Capodicasa, "quando parliamo di sicurezza stradale, non si può prescindere da quelle che sono le cause ed i fattori di rischio principali: la velocità, la guida sotto l'effetto di alcol e/o sostanze stupefacenti, il mancato utilizzo delle cinture di sicurezza e dei dispositivi di ritenuta per i passeggeri più piccoli ma, soprattutto, la distrazione causata dall'utilizzo dei "devices", mentre si è alla guida. Gli smartphone ci permettono di rimanere costantemente connessi al mondo con piattaforme social, selfie mentre si è alla guida: tutte operazioni che impediscono di mantenere lo sguardo sulla strada e le mani sul volante, interferendo pericolosamente sui tempi di reazione e sulla attenzione dei conducenti, con rischi elevatissimi per la sicurezza di sé e degli altri utenti della strada".Q

**Siracusa. Campo di calcio
Tuccitto di Cassibile chiuso
da 10 anni, l'affondo di**

Chiara Ficara

“Figli e figliastri nel modus operandi dell’amministrazione comunale in merito ad alcune scelte, a danno di alcuni quartieri e a vantaggio di altri”. Chiara Ficara, ex consigliere comunale del Movimento 5 Stelle parla, nel dettaglio, del campo di calcio Ivan Tuccitto di Cassibile, chiuso 10 anni fa per inagibilità. “A distanza di molti anni-ricorda Ficara- un finanziamento milionario ha permesso il rifacimento del manto e dell’intero impianto, che oggi incornicia al suo interno anche un tensostatico, i lavori della struttura sono conclusi da tempo, da quasi quattro anni il tensostatico è completo, ma causa un guasto della cabina elettrica che alimenta la struttura, nè il campo nè il tensostatico sono mai stati aperti, questo causa un disagio di non poca indifferenza per i 7 mila abitanti che vivono la ex frazione, bambini e bambine che non conoscono la felicità che può regalare lo sport come sano divertimento”. Gioca con le parole, l’esponente del M5S per far emergere quello che ritiene un paradosso. Parla, infatti, di un’“incompiuta completata” “che costa 4 mila euro circa di mutuo mensile al comune di Siracusa.

Vero è che aspettiamo che il Coni dia mandato di utilizzare le ulteriori somme a disposizione per la realizzazione delle torri faro, che non erano state incluse nell’allora progetto milionario ma è anche vero che mettere in uso la cabina permetterebbe l’uso del campo a 11 di giorno e del tensostatico polivalente”. La domanda che Ficara pone è come mai non si sia proceduto alla riparazione dell. La risposta è che servono circa 28 mila euro.

“Paradossalmente però -prosegue- Il 18 Dicembre succedeva che con un impinguamento di 35mila euro veniva dato il benestare per intervenire sull’impianto di illuminazione del campo di calcio del Pippo Di Natale.Succede poi che si accenda 120 mila euro di mutuo per riparare il tensostatico di Belvedere, ovviamente questo è bellissimo, ma perché 28 mila euro non si

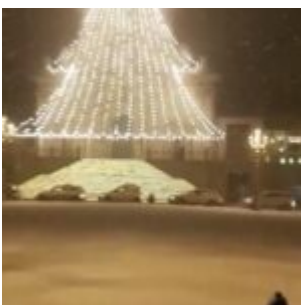
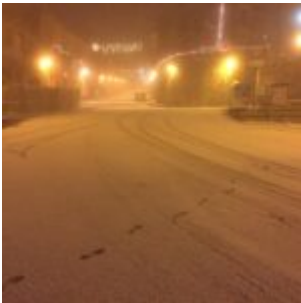
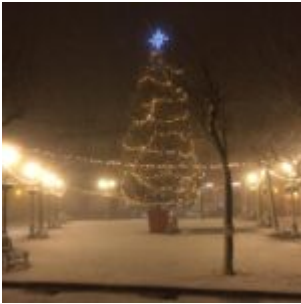
riescono a trovare per poter attivare l'unico impianto pubblico di Cassibile".

Neve nella zona montana: da Palazzolo a Buccheri, le affascinanti immagini dei centri siracusani

Il termometro scende sotto lo zero nella zona montana siracusana e, dopo i primi fiocchi di sabato notte, arrivano le vere nevicate di stagione. Immagini cariche di fascino arrivano da Palazzolo, da Buccheri, da Ferla: i comuni montani si presentano imbiancati.

Secondo i dati della rete regionale Sias, a Palazzolo registrata alle 20.23 una temperatura di un grado sotto lo zero. Secondo fonti locali, temperatura ancora più bassa – un grado circa – a Buccheri dove è in atto dalla serata quella che il sindaco Alessandro Caiazzo definisce una “tempesta di neve”.





La Protezione Civile siracusana avvisa su “neviccate e gelate in atto a quote superiori ai 700 metri, con possibili sconfinamenti a quote inferiori”. La cittadinanza è stata invitata ad evitare l’uso dell’auto, se non strettamente necessario, per recarsi nella zona montana. Ricordiamo che vige l’obbligo di spostarsi con pneumatici da neve o con catene a bordo e pronte all’uso.

Parlando di temperature, ecco le minime della serata: Siracusa 3,5°C; Augusta 4,8°; Noto 5,2°; Pachino 6,9°.

Pachino e Rosolini strette nel dolore per l'ultimo saluto a Nino Malandrino

Due comunità si sono unite nel dolore questo pomeriggio a Pachino. Rosolini e Pachino si sono strette per l'ultimo saluto ad Antonio Malandrino. In tantissimi hanno voluto partecipare ai funerali del giovane portiere del Rosolini, deceduto in seguito ad un tragico incidente stradale avvenuto nella notte tra il 27 ed il 28 dicembre.

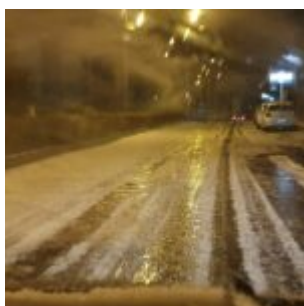
La Chiesa Madre di Pachino non è riuscita ad accogliere tutti al suo interno. E così in molti hanno atteso all'esterno, nonostante il maltempo, l'uscita del feretro.

Palloncini bianchi per Antonio, sempre sorridente nella vita come nella gigantografia che gli amici hanno piazzato a lato dell'ingresso della chiesa del Santissimo Crocifisso. "Un ottimo portiere ed un bravo ragazzo", così lo ricordano, ancora increduli di fronte alla tragedia.

Nino, che i tifosi avevano ribattezzato "security" e "saracinesca", era seduto sul divano posteriore della Fiat 500 che ha finito la sua corsa prima contro un muretto e poi capottata, lungo la Pachino-Rosolini. Migliorano le condizioni dei due feriti, anche loro a bordo dell'auto. La Procura di Siracusa ha aperto un'inchiesta per omicidio stradale.

Siracusa imbiancata, la neve tonda (graupel) sul capoluogo. Temperature in picchiata

Una intensa grandinata ha imbiancato per qualche minuto le strade di Siracusa. Il fenomeno ha avuto breve durata ma è stato particolarmente intenso e accompagnato ad ulteriore brusco calo della temperatura. Dopo il primo episodio, poco dopo le 17, concesso in sostanzioso bis tra le 20.30 e le 21 circa.



In termini meteo si parla di graupel o neve tonda. Sì, veri fiocchi di neve che arrivano a cadere anche se la temperatura non scende sotto lo zero. Come spiegano gli esperti del settore, “il graupel si forma dal fiocco di neve che cade da una nube cumuliforme e, attraversando strati più caldi dell’atmosfera vicini al punto di fusione, non si scioglie ma si arrotola su se stesso; questo gli conferisce l’inconfondibile forma di granello”.

Il fenomeno ha interessato in forma intensa anche Floridia e

solo lievemente Solarino. Nevischio su Pachino mentre ha ripreso a nevicare sulla zona montana.

Intanto, la Protezione Civile ha diramato l'allerta meteo gialla. Fino a tutta la giornata di domani previsto il persistere di venti forti o di burrasca nord-orientale, mareggiate lungo le coste.